

聞いてみようよ、 三電工業。



弊社は1976年に設立以来、工業用モーターを中心として製造業の一途を歩んでまいりました。

長年大手電機メーカー様を支えさせていただきながら

その経験と実績を活かし、「工業用モーターの修理・販売」、「モーター始動用の金属抵抗器」など、

お客様のニーズに対応できるようこれからも社員一同努力を重ねて参ります。

モータ系

新品

OEM

中古販売・修理

弊社では主に0.2KW~11KW【71枠~160枠】サイズのモーター（鋳物フレームモーター、銅板フレームモーター、アルミフレームモーター）の製造組立を行わせていただいております。コイル製作、ワニス処理、銅板フレーム製作、軸材加工、鋳物加工、回転子バランス加工、塗装、検査にいたるまで幅広い範囲をカバーさせていただきながら、お客様のお役に立てるように努力を積み重ねております。

またモーター修理業務を致しまして、コイル巻替え・ベアリング交換、軸の修正修理、更にはモーター販売も承っております。モーター出力0.75KW~75KW（1馬力~100馬力）、その他特殊モーターなど幅広く対応を致しますのでどうぞお気軽にご相談ください。



詳しくは
「モーター修理.com」を
ご覧ください。



金属抵抗器

オリジナル設計・製作

巻線形モーター用の金属抵抗器・制御器の製造組立を行わせていただいております。電動操作によりまして大型の巻線形モーター（~2000KW）の二次抵抗始動用として活用いただいております。また現地でのメンテナンス業務も経験を活かして行わせていただいております。



詳しくは
「金属抵抗器サポーター」を
ご覧ください。



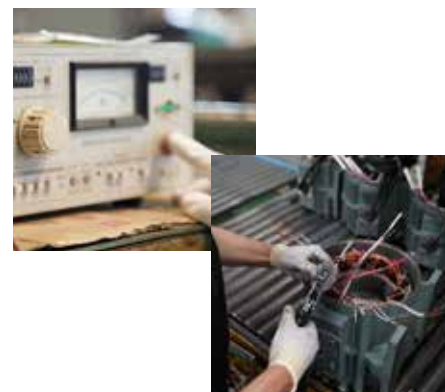
はやくモータの修理をして欲しい、モータの知識がない、金属抵抗器のリプレイス、

大手企業様が抱える生産問題点など、どうしたらいいのか・・・

迷ったときは一言、お問合せください。

社員全員でモータと金属抵抗器のコンシェルジュとして向き合います。

御社が困ったとき・・・力になる対応ができる。それが一番ですよね。




じゃ、聞いてみようよ。三電工業へ。



会社概要 Outline

代表者	代表取締役 佐藤 正憲
設立	昭和51年8月20日
資本金	1,000万円
本社・本社工場	〒511-0515 三重県いなべ市藤原町東禅寺 401
TEL	0594-46-2507 (代)
FAX	0594-46-3804
事業内容	電動機 製造 電動機 修理・販売 金属抵抗器 設計・製造
協力工場	協力工場 10社
取引銀行	百五銀行 員弁支店 商工中金 四日市支店 桑名信用金庫 阿下喜支店
主要取引先	(株)明電舎 (株)甲府明電舎 (株)明電エンジニアリング 東芝産業機器システム(株) 富士電機(株) 他
許可	古物商 551110041500号

沿革 History

昭和51年8月	(株)三電機よりモーター部門を分離し、 資本金900万円で三電工業(株)を設立。 (株)明電舎の小型モーター生産を操業開始する。
昭和57年10月	(株)明電舎の装置用配電盤、コントロールセンター組立開始。
平成3年10月	本社の事務所の新築及び工場増築。
平成7年9月	増資により資本金1000万とする。
平成13年4月	(株)明電舎の金属抵抗器盤の組立開始。
平成16年8月	(株)日本電工の配電盤組立ての受注生産開始。
平成19年3月	東芝産業機器製造(株)のモーター組立開始
平成20年5月	環境マネジメントシステム(M-EMS)導入 
平成21年8月	富士電機(株)の金属抵抗器の組立開始
平成28年9月	(株)明電エンジニアリングの点検業務開始